

EXPOSITION

DU 10 AU 26 MARS

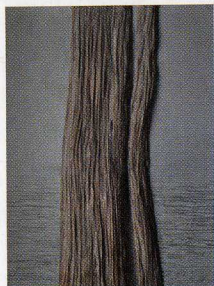
ÉLÉMENTS DE LA CRÉATION

[PEINTURES, SCULPTURES]

Bernadette Wiener - Plasticienne, Céramiste
Pour « exprimer » la Vie : installations et objets sculptés.

Le matériau le plus humble qui soit, mélange intime de terre et d'eau ; le passage au feu pour en assurer la solidité ; la magie des émaux pour imprimer l'émotion sur ses surfaces courbes. Bernadette aime jouer avec les antagonismes, rassembler ce qui ne devrait pas l'être : non-sens et rigueur, rêveries saugrenues et règles subtiles, donner matière à ressentir, à réfléchir. Choisir l'argile, c'est toujours plonger dans les quatre éléments !

www.wiener-b.com



Nicole Thernisien
Plasticienne, peintre
« Dérives et arboretum » peinture à l'huile, techniques mixtes, bas-Reliefs.

Les thèmes apparents révèlent des sujets obsédants, récurrents, prolifiques, ici un arbre semble errer au fil de l'eau, là, une construction géométrique surgit du tableau.

Les plis de la matière répondent à la gravité des volumes improbables et tangibles à la fois. L'artiste suggère tout un univers à travers cette confrontation du léger et du lourd, du mouvant et de l'immobile.

C'est un vagabondage de l'attention, un torrent d'impressions.

<http://nicole-thernisien.com>



Clotilde Prévost
Plasticienne, installation
« Insectes géants » œuvre cinétique et interactive.

Clotilde associe les matériaux et s'amuse à créer des « Mouches & Abeilles ». En variant leurs tailles et leur nombre dans des espaces urbains, naturels et en intérieur. Sculptures de métal et miroir, jouent avec le vide et le plein et créent des jeux d'optique d'apparitions, disparitions, fragmentations.

www.atelierdeclotilde.com/



> **Dimanche 19 mars à 15 heures :**
Parenthèse avec les artistes

Performance sonore et vibrante autour de l'œuvre « Abeilles & Mouches » avec « La goutte de miel », un conte au son de kamancha (instrument à cordes frottées) avec la musicienne Anouch Donabédian-Krikorian et Clotilde Prévost au chant.

Christèle Pernot de l'association Planète parfums propose aux participants une visite olfactive vue/odeur : feu, bois, terre autour des œuvres.



Christèle Pernot
« Passio-nez »

Grâce à ses rencontres avec de nombreux parfumeurs et aromaticiens de talent, l'artiste a su appréhender l'impact des odeurs sur notre vie.

Active et créative elle bouillonne d'idées pour permettre à chacun, enfants et adultes, de cultiver son odorat, sens méconnu, parfois ignoré et pourtant essentiel.

www.facebook.com/planeteparfums

Salle des Calandres

Entrée libre - Samedi et dimanche

De 14h à 18h

Renseignements : 01 34 48 35 75

Vernissage vendredi 10 mars à 18h30